

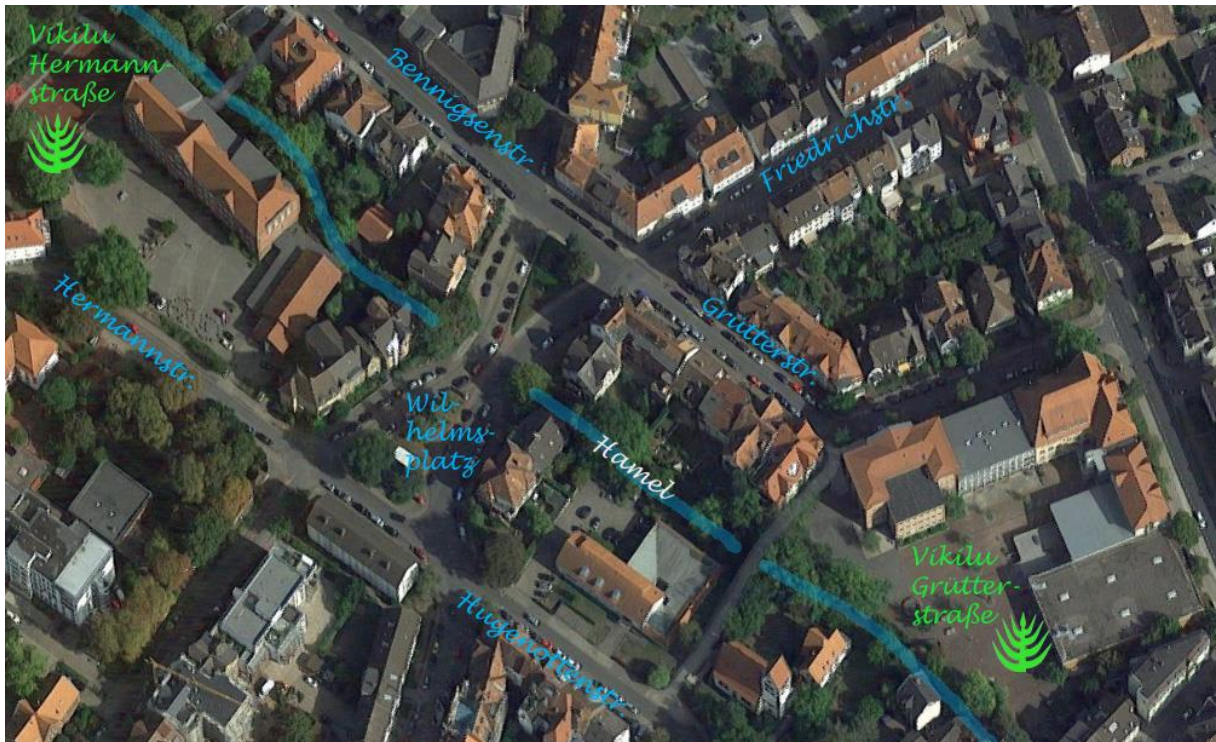
Die VIKILU-Challenge vom 17. – 27. Januar 2022



Hier kommt die erste Herausforderung, in der es um Wege, Übergänge und Überquerungen geht.

Kannst du die Aufgaben bis Donnerstag, 27. Januar, lösen?

1. Schau dir das Bild unten genau an:
 - a. Wie kommt man zu Fuß von der Außenstelle in das Hauptgebäude? Kannst du einen Weg einzeichnen oder beschreiben?
 - b. Vielleicht findest du sogar noch einen zweiten Weg?
2. Direkt hinter dem Schulgebäude in der Hermannstraße gibt es einen kleinen Fluss. Kannst du herausfinden, wie er heißt?



3. Unser Mathe-Lehrer – Herr Lange – hat mit einem anderen Fluss ein Problem:

Er steht am Ufer. Bei ihm sind ein halbwegs zahmer Wolf, eine hungrige Ziege und ein saftiger Kohlkopf. Er möchte den Fluss mit einem Ruderboot überqueren, kann aber pro Fahrt nur Wolf, Ziege oder Kohl mitnehmen.

Lässt er die hungrige Ziege mit dem Kohl allein, frisst sie diesen sofort auf. Das gleiche macht der Wolf mit der Ziege, denn so zahm ist er doch nicht ...

Frage: *Wie kann Herr Lange in mehreren Fahrten Wolf, Ziege und Kohl ans andere Ufer bringen, ohne dass der Kohl oder die Ziege gefressen werden?*



Kannst du dir für Herrn Lange eine Lösung überlegen?

(Übrigens kannst du Herrn Lange in zwei Mathevideos auf unserer Homepage kennenlernen und dort weitere Matherätsel lösen. Er freut sich sicher, wenn du dort mal vorbeischaust ☺.)

Viel Spaß beim Knobeln!

Erzähle und doch in unserer Videokonferenz am Donnerstag, 27.01.22, von deinen Lösungsideen. Du kannst du dann auch alle Fragen stellen, die du vielleicht noch zum Vikilu hast. Wir freuen uns auf dich!

Viele Grüße

Stefan Habenicht, Oliver Lange und Helga Steinwede

Lösungen/Antworten kannst du per E-Mail an Team5neu@vlgym.de schicken.

Immer donnerstags (das erste Mal am 27.01.22) ab 17:00 Uhr sprechen wir in einer Videokonferenz über die Wochenaufgaben. Sei dabei unter <https://t1p.de/Vikilu-ViKo>. Wir freuen uns auf dich!