

Herzlich willkommen und einen guten Abend am Vikilu!



MENSCHEN UND RÄUME AM VIKILU



ca. 1300
Schülerinnen
und Schüler



40 Klassen
in den Jahrgängen 5-11,
5 Klassen in Jahrgang 5
3 DaZ-Gruppen



> 100 Lehrkräfte
18 Betreuungskräfte
im Ganztagsbereich



3 Sekretärinnen
2 Hausmeister
1 Verwaltungskraft



5 Schulhunde:
Suse & Nelly & Bibi
Sansa & Delia



2 Beratungslehrkräfte
2 Sozialpädagoginnen
Sanitätsteam



2 + 1 Gebäude
mit Klassenräumen für
alle Klassen und mit allen
benötigten Fachräumen



2 Sporthallen
2 Bibliotheken
2 Mensen
2 Sekretariate



Technikteam
3 Bühnen/Rockband-
Probenräume



iPad-Koffer
für Jg. 5/6
Küche, Werkräume

Großes und kleines Vikilu



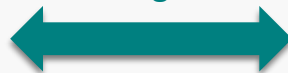
Hauptgebäude Grütterstraße
(Jg. 7-10 + 12/13)
Bushaltestelle direkt vor der Tür



wenige Gehminuten
bis in die Altstadt



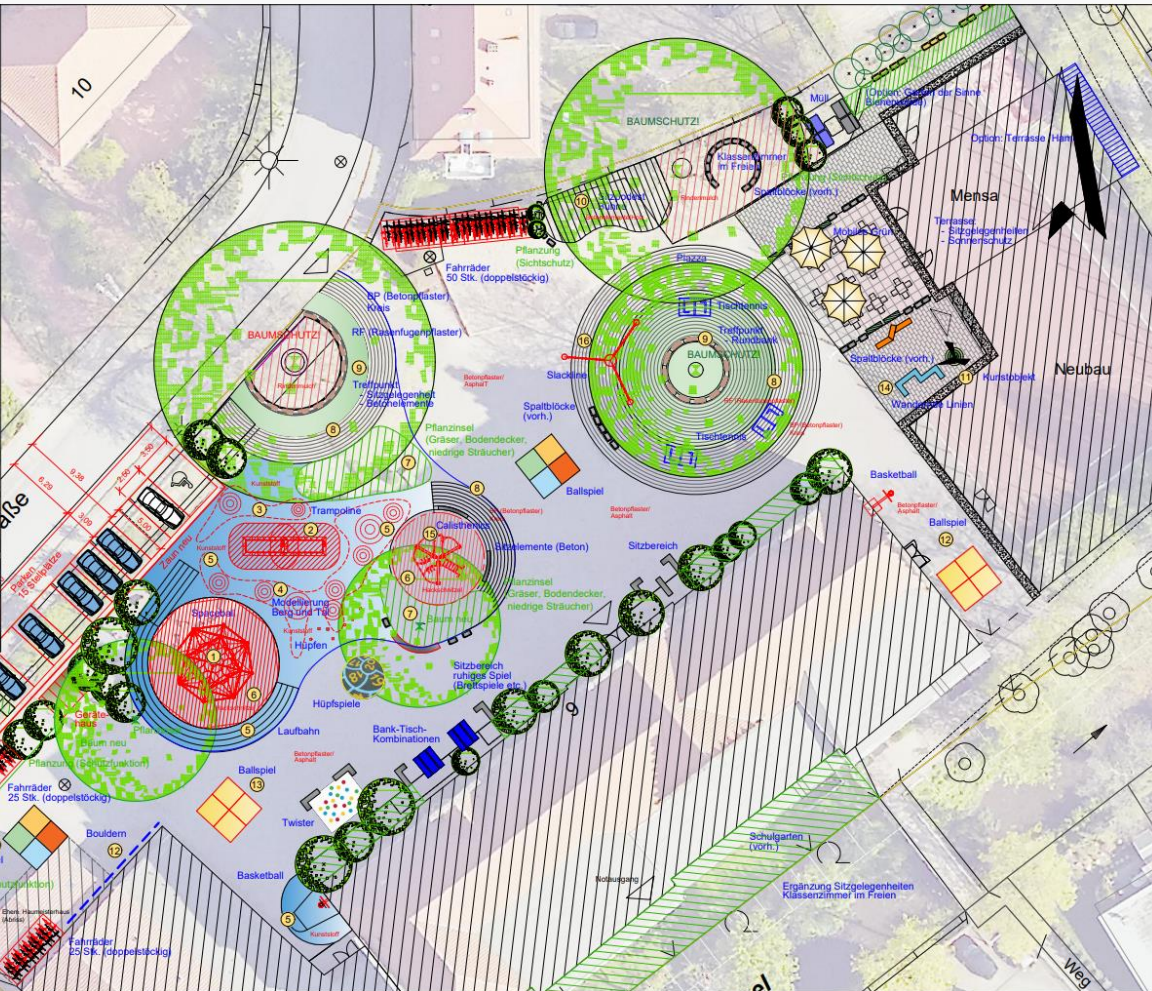
Fußweg 3 min



Außenstelle Hermannstraße
(Jg. 5/6 + 11)
Bushaltestelle Bürgergarten

keine 10 min zum
Bus/Bahnhof





Schulhof Kleines Vikilu







Das Vikilu

Modellprojekt-
Zukunftsschule

mit
Musikprofil

Das alles und noch mehr ist das Vikilu

Zukunftsorientiert
Kulturell agil
Humanistisch
Verantwortungsbewusst

BEWAHRT Social
AN FORSCHUNG INTERESSANT
KREATIV Kritisch
Hilfsbereit tolerant
Weltoffen Aufgeklärt
Nachhaltig

Schule mit Musikprofil



- eine Klasse ab Klasse 5
- in Klasse 6 – 10 vier Stunden Musik/Woche
- Musikbegeisterung = Voraussetzung

begünstigend: Spielerfahrungen mit Instrument

- viel Musikpraxis, Auftritte - z. B.

Sommer- und Weihnachtskonzert

Klassenmusizieren

- **zahlreiche Musik-AGs**
(offen für alle)



Tradition am Vikilu

Sommerkonzert



Sommer-
konzert
2024

Sie und Ihre
Kinder sind
herzlich
eingeladen:

am
11.06.2024

| Neu: Instrumental- unterricht



Angebot für
Klasse 5/6

- Anfängerunterricht für Klassen 5/6
- Kooperation mit Jugendmusikschule Hameln
- Unterricht und Instrumentenleihe zu **sehr** günstigen Konditionen
- klassenübergreifende **Bläsergruppe**



ZUKUNFT GESTALTEN

BNE (Bildung für nachhaltige
Entwicklung) / **Demokratiebildung**

Wie können wir unsere Schülerinnen und
Schüler auf die Zukunft vorbereiten?



Themen:

Klimawandel
Artenvielfalt
(Welt-) Gerechtigkeit
Umgang mit Vielfalt
Medienmündigkeit



Vikilu

PROJEKTWOCHE
10. - 14. OKTOBER 2022

17 ZIELE FÜR
NACHHALTIGE ENTWICKLUNG

Wir machen uns schlau und
werden aktiv!



Öffentliche Veranstaltungen:

ONLINE-Vortrag am
13.10.22, 18:30 Uhr
Zugang über QR-Code



https://vlgm.de/hamel/public/videokonferenz/2229g2ANys_BePmVvYh7T
FMC



Hansjörg Küster
Prof. Dr. rer. nat.
Institut für Geobotanik
Leibniz Universität Hannover

LIVE-Präsentation am
14.10.22, 11:30-14:30 Uhr
Mensa Grütterstraße



VIKILU FOR FUTURE

Präsentation der
Projektarbeit
(inkl. Getränke und
Kuchenbuffet)

Website
www.vikilu.de

Kontakt
Tel. 05151/202-3701

Adresse

Viktoria-Luise-Gymnasium Hameln
Grütterstr. 10-12
31785 Hameln



Wie setzen wir diese Themen um?

- Projektwochen/ **Pilotprojekt:** OLE
- Schülerforschungszentrum (SFZ)
- **Neu:** Solarmodul, Schulwald
- „Grünes Labor“ (Stadtbibliothek)
- **Neu:** Teilnahme an Int. Klimaschutzinitiative
- Ganztagsaktivitäten (Schulgarten, Schulküche, Werkstatt, AGs ...)
- **Neu:** Schülerfirma







200 Jahre Vikilu



SAVE THE DATE

02.06.09.24

www.vikilu.de

MEHR AUS UNSEREM SCHULLEBEN ...

montags bis freitags bis 15:20 Uhr



Fördern und Fordern **Arbeitsgemeinschaften**

Lernförderung (-büro)

Hausaufgabenhilfe

Begabtenförderung

⇒ AGs/Workshops SFZ

⇒ Drehtür-Modell

⇒ Forder-Projekt



Verantwortung



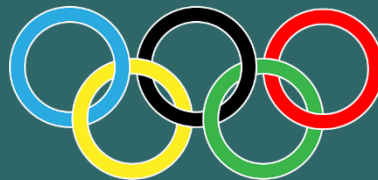
Fahrten



Zertifikate/
Wettbewerbe



Vikilu-Sport ...



Jahrgangsbesonderheiten



Klasse 5:

KL-Team, Musikklasse

⇒ *Einführungsphase*

⇒ *OLE*

Klasse 7:

Klassenneubildung

⇒ *Projekttag*

⇒ *iPad-Klassen*

Klasse 9:

neue KL

⇒ *Skikompahtkurs*

Klasse 6:

Wahl 2. FS: Französisch,
Spanisch, Latein

⇒ *Klassenfahrt*

Klasse 8:

Präventionsprojekte

⇒ *Klassenfahrt*

Klasse 10:

Erw. Sek. I Abschluss

⇒ *Berlinfahrt*

Klasse 11:

neue KL, 3. FS

⇒ *Einführungsphase*

⇒ *Betriebspraktikum*

Q1/Q2:

Tutorengruppen

⇒ *Profile*

⇒ *Kursfahrt ... **Abitur** ;-)*

Digital
Lernen

mobil – kollaborativ – weltweit
Schüler-Support-Café





WELCHE VORAUSSETZUNGEN SIND FÖRDERLICH FÜR DEN START?

- ⇒ Freude am Lernen
- ⇒ organisatorische Fähigkeiten
- ⇒ teilweise schon selbstständig arbeiten und lernen können
- ⇒ ein gutes Sozialverhalten

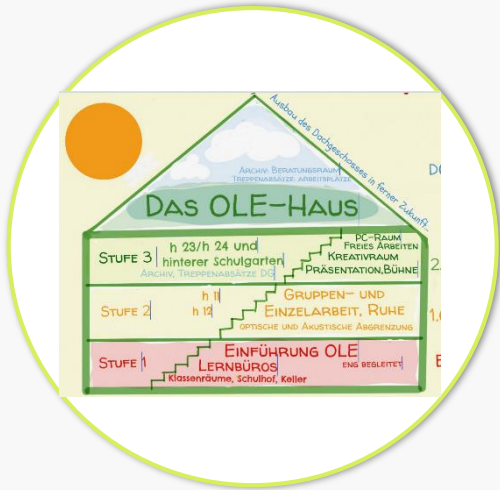
STUNDEN- PLAN KLASSE 5



	Montag	Dienstag	Mittwoch	Donnerstag	Freitag
1. 7:50 – 8:35	Erdkunde	Musik	Deutsch	Physik	OLE
2. 8:35 – 9:20	Erdkunde	Musik	Deutsch	Physik	OLE
3. 9:40 – 10:25	Reli/WuN	Englisch	Sport	Englisch	OLE
4. 10:25 – 11:10	Reli/WuN	Englisch	Sport	Englisch	OLE
5. 11:35 – 12:20	Deutsch	Geschichte	Mathematik	Kunst	Verfügung
6. 12.20 – 13.05	Deutsch	Geschichte	Mathematik	Kunst	(Ganztage)
Mittagspause					
7./8. 13:50 – 15:20	Offener Ganztage (AG oder Betreuung)	Offener Ganztage (AG oder Betreuung)	Offener Ganztage (AG oder Betreuung)	Offener Ganztage (AG oder Betreuung)	Offener Ganztage (AG oder Betreuung)

Das Vikilu im Aufbruch

– eine lernende Schule: Konzept OLE –



Lernräume öffnen
- analog und digital -



Lernen
individualisieren



BNE: Forscherheft
zum Eisbären



Der Übergang in Klasse 5: achtsam und beziehungsorientiert

- Anmeldung → zeitnahe Rückmeldung
- Ferien: Brief vom KL-Team
- Einschulungsfeier ...
- Ankommen in der Klasse
- **Verstärkte Eingangsphase:**
 - Kennenlernen/Gemeinschaft
 - Organisation
 - IServ
 - Lernen lernen
 - Rallye(s)
 - Exkursion ...

Unterstützung in den Fächern



- Lehrplananpassung, Gespräche mit Grundschulen
- Langfächer:
lange Wiederholungs-/Übungsphasen, Grundlagenlernen, Lernstandserhebungen (z. B. MRA = Münsteraner Rechtschreibanalyse)
- neue Fächer, themenorientiert ⇨ Spiralcurriculum
- Fördermodule (Lernbüro)/
- DaZ-Unterricht



Beratung am Vikilu

- auch im multiprofessionellen Team -

- Paten aus Jahrgang 11
- Beratung:
 - Herr Smit + Frau Wellershaus
- Jahrgangslleitungen
 - Frau Rudeloff [5/6]
 - Frau Tovar-Luthin ([7/8]
 - Herr Kanz [9/10]
- Schulsozialpädagogin
 - Frau Schulz + Frau Brandt
- Pädagogische Mitarbeiterinnen & Mitarbeiter



Ganztag: Flexibilität

- freiwillige Teilnahme
- freie Wähl- und Kombinierbarkeit
aller Angebote
Betreuung
Förder-/Forderkurse
Arbeitsgemeinschaften
- im Mittelpunkt: Kinderbedürfnisse



| Ganztag Verlässlichkeit

Beispiel: Entfall der 6. Stunde
(12:20 – 13:05 Uhr)

- verllässlicher Unterricht:
Kernzeit 2. bis 5. Stunde
- verllässliche AGs, keine
Beaufsichtigungslücken



Ganztag: Vielfalt



Der Ganz(e)Tag am Vikilu besteht aus:

- Ganztagsbetreuung: Mittagessen, Hausaufgabenzeit, Bewegung, Gemeinschaft, Entspannung
- vielfältigen AGs
- Förder-/Förderangeboten
- Aktionen im Quartier





Wissenswertes zur Anmeldung

Anmeldung: **14. - 16. Mai 2024**

alle Infos und Formulare siehe:

www.vikilu.de

Gleichbehandlung aller Eingänge

⇒ Wir beraten bei Bedarf vor Ort / digital / telefonisch.

Schnuppertag am 04. April 2024

für Fremdsprachen und die Musikklasse.

Fragen beantworten wir gern!



Einschulung am 06.08.2024



Herzlich
willkommen

am 14. Februar
zum

Tag der offenen Tür
– wir laden ein zu einer
Entdeckungsreise.

Start: 15:00 Uhr
mit Begrüßung durch
die Schulleiterin

